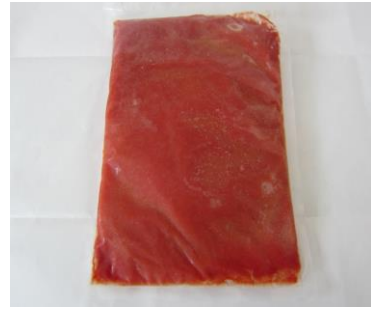


物資内訳書

食品分類					商品コード				
品名	桃太郎トマトピューレ				調理形態	冷凍ピューレ			
規格					内容の個数	食品衛生法での区分	凍結前		加熱済
							喫食事		加熱
単価	g数	パック	単位	単価(円)	備考				
	500g	1	袋						
販売者	農事組合法人なるせ加工研究会				担当者	谷藤トモ子			
住所	秋田県	雄勝郡東成瀬村岩井川字下村91-1			電話	0182(47)2220			
製造者	同上				担当者				
住所					電話				
製造工場名	同上				担当者				
住所					電話				
					賞味期限	24ヶ月	保管	冷凍庫	
【商品の特長及び栄養的特徴】					【提出書類】				
東成瀬村産桃太郎トマトだけを煮詰めてピューレにしている。					<input type="checkbox"/> 製造工程表(金属探知機) <input type="checkbox"/> 食品衛生監視票(点数 点) <input type="checkbox"/> 食品衛生監視表 <input type="checkbox"/> 細菌検査表 <input type="checkbox"/> 非遺伝子組換え原料使用証明書 <input type="checkbox"/> 残留農薬証明書 <input type="checkbox"/> 放射能検査書(○有・無) <input type="checkbox"/> 冷凍食品協会認定(有・○無) <input type="checkbox"/> 冷凍食品協会認定年限 年 月 日 から 年 月 日 まで				
【調理方法及び取扱上の留意点】									
開封後はすぐにご使用ください。									
コンタミネーション(微量混入)同一製造ラインで別製品を製造している場合のアレルギー物質を記入のこと					りんご・大豆				
					JAS規格格付けの表示(有・無)		有・無		
					HACCP認定(有・無)		有・無		
					ISO取得No.				



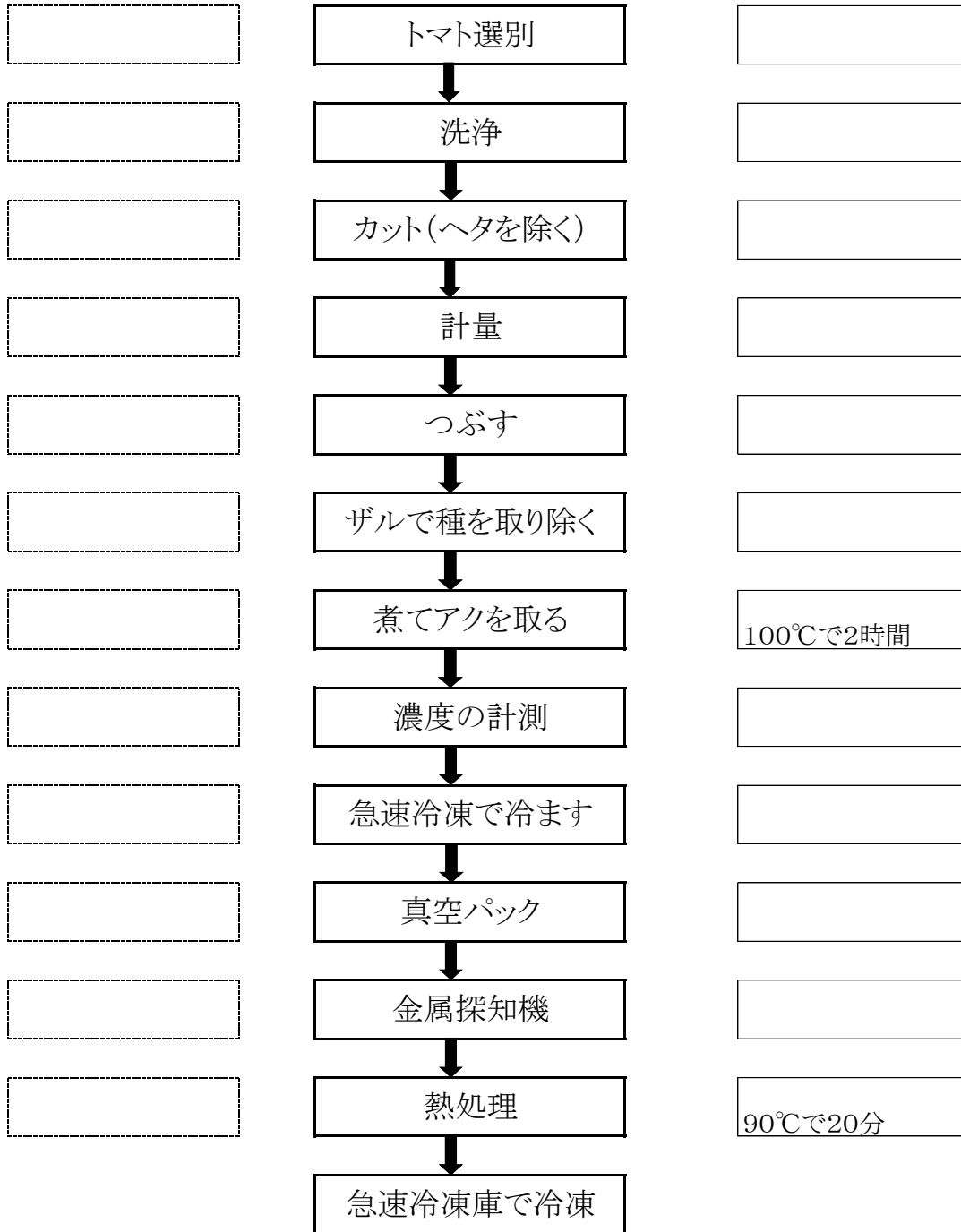
栄養成分(100g中)	七訂		原料配合(%)		産地	アレルギー物質 該当原材料	遺伝子組換え		食品添加物名
	実測値		原材料名	%			原材料	分別・不分別	
エネルギー	31	kcal	桃太郎トマト	100.00	東成瀬村	無	無	無	無
水分		g							
たんぱく質	植物	1.2							
	動物								
	総量								
脂質	0.1	g							
炭水化物		g							
灰分	0.7	g							
ナトリウム	11	mg							
カリウム		mg							
カルシウム		mg							
マグネシウム		mg							
リン		mg							
鉄		mg							
亜鉛		mg							
ビタミンA	レチノール								
	βカロテン当量								
	レチノール活性当量								
ビタミンB1		mg							
ビタミンB2		mg							
ビタミンC		mg							
食物繊維	水溶性								
	不溶性								
	総量	1.5	g						
食塩相当量	0	g							
糖質	5.5	g							
水分	91	g							
			合計(100%)	100.00					

公益財団法人秋田県学校給食会 様

桃太郎トマトピューレ

製造工程表

※ 工程中の加熱温度、時間を明記のこと



製造工場名 農事組合法人なるせ加工研究会

担当責任者 谷 藤 トモ子

TEL 0182-47-2220

FAX 0182-47-2220